



Randi-Line® Square by Friis & Moltke Design

.dk

Med afsæt i filosofien om enkelhed, fleksibilitet og høj kvalitet, er vi stolte over at kunne præsentere en ny og spændende grebsserie - **Randi-Line® Square**.

Serien er udviklet i et inspirerende samspil med Friis & Moltke Design, med ønsket om at formgive en serie af karakterfulde dørgreb, der udfordrer omgivelserne. Det disciplinerede geometriske og enkle udtryk er inspireret af arkitekturens verden og iscenesætter sin egen skulpturelle helhed.

Randi-Line® Square er en kombination af matbørstet rustfrit stål og sort-alukseret aluminium - en effektiv kontrast i materiale og overflade, der viderefører den høje æstetiske og tekniske kvalitet, der kendetegner Randi-Line dørgreb.

Randi-Line® Square er en serie af dørgreb, rosetter og skilte, der lever op til de krav, det moderne byggeri stiller. Vi håber serien falder i Deres smag.

.uk

Based on the philosophy of simplicity, flexibility and high quality, we are delighted to present a new and exciting range of trim - **Randi-Line® Square**.

The range was designed in inspirational consultation with Friis & Moltke Design, with the desire to shape a range of characteristic lever handles challenging the surroundings. The disciplined geometric and simple expression is inspired by the world of architecture and creates a sculptured impression of it's own.

Randi-Line® Square is a combination of satin stainless steel and black-anodized aluminium - an impressive contrast in material and finish integrating the high aesthetic and technical quality of Randi-Line lever handles.

Randi-Line® Square is a range of lever handles, escutcheons and backplates meeting the demands of modern building. We hope you will find the range to your liking.

.de

Auf der Grundlage unserer Philosophie von Einfachheit, Flexibilität und hoher Qualität sind wir stolz, Ihnen eine neue und spannende Griffserie präsentieren zu können - **Randi-Line® Square**.

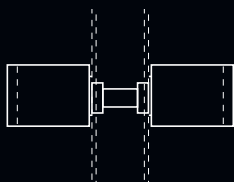
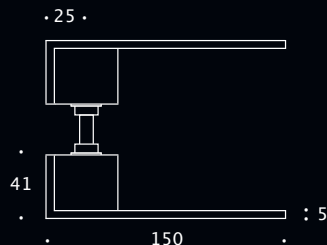
Die Serie wurde in enger Zusammenarbeit mit Friis & Moltke Design entwickelt. Das Ziel war der Entwurf einer Serie charaktvoller Türgriffe, mit einer eigenen Ausstrahlung auf ihre Umgebung. Der disziplinierte, geometrische und einfache Ausdruck hat etwas Architektonisches und gleichzeitig etwas Skulpturales.

Randi-Line® Square ist eine Kombination aus gebürstetem Edelstahl und schwarz-eloxiertem Aluminium mit einem bewussten Kontrast in Material und Oberfläche - das Ganze in der von Randi gewohnten ästhetischen und technischen Qualität.

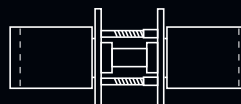
Randi-Line® Square ist eine Serie von Türdrückern, Rosetten und Schildern, die den Ansprüchen moderner Gebäude entsprechen. Wir hoffen, Sie teilen unsere Begeisterung.



no. **1075**



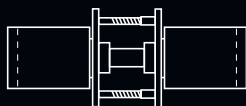
1075.00



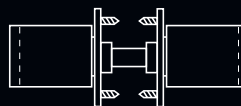
50 x 50 x 2 mm, c-c 30 **1075.042.L**



50 x 50 x 2 mm, c-c 30 **1075.042.R**



50 x 50 x 2 mm, c-c 38 **1075.052**



50 x 50 x 2 mm, c-c 38 **1075.062**

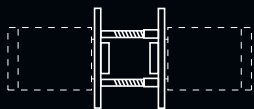


Leveres i sæt inklusiv skruer og Randi-Plug®. Angiv dørtykkelse
 Supplied in pairs including screws and Randi-Plug®. Specify door thickness

DT (mm)	40	34-58	58-82
	E	AB	CD



no. **1112**



50 x 150 x 2 mm, c-c 30

Kun for "modullås"
Only for "modular lock"



1112.00.L



1112.00.R

no. **1127**



50 x 150 x 2 mm, c-c 38



1127.00

no. **1128**



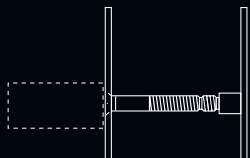
50 x 150 x 2 mm, c-c 38



1128.00



no. 1110



• 33 •

50 x 50 x 2 mm, c-c 30



1110.012.A



1110.02.A



1110.032.TA/TC

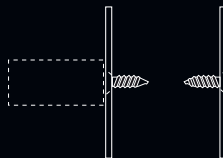


1110.04.F



1110.05

no. 1125



• 33 •

50 x 50 x 2 mm, c-c 38



1125.02.E



1125.032.TG

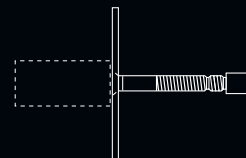


1125.04.F



1125.05

no. 1126



• 33 •

50 x 50 x 2 mm, c-c 38



1126.02.E



1126.032.TG



1126.04.F

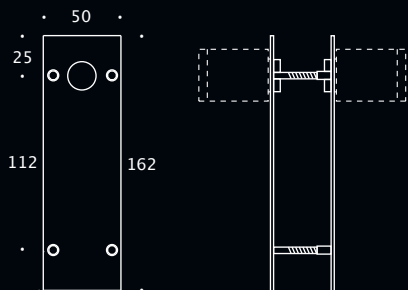


1126.05

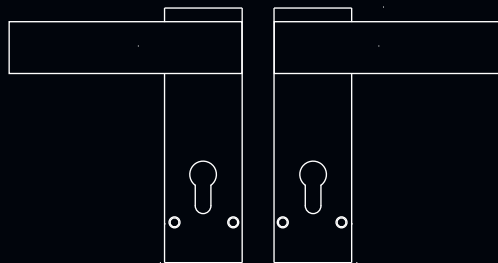
Leveres i sæt inklusiv skruer • Supplied in pairs including screws



no. **1217**
SPECIAL

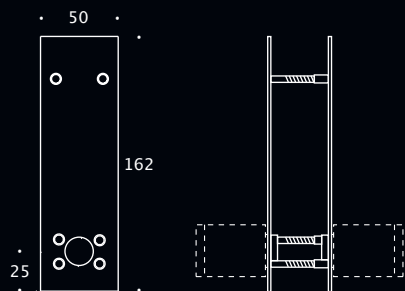


162 x 50 x 2 mm, c-c 38

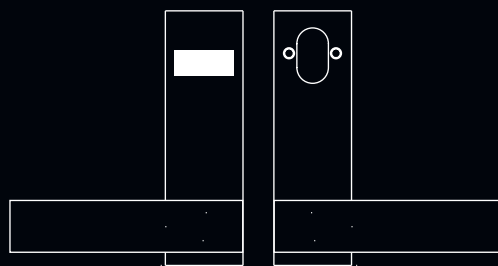


ex. **1217.02.EG**

no. **1317**
SPECIAL



162 x 50 x 2 mm, c-c 30



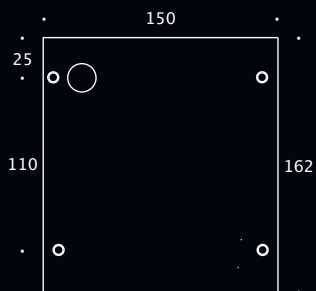
ex. **1317.012.AA.L**

Kun for "modullås"
Only for "modular lock"

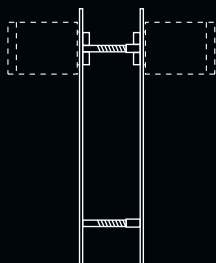
Leveres i sæt inklusiv skruer og Randi-Plug® · Supplied in pairs including screws and Randi-Plug®



no. **1237**
SPECIAL

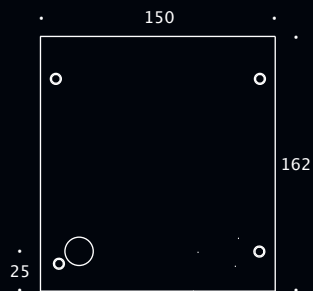


162 x 150 x 2 mm, c-c 38

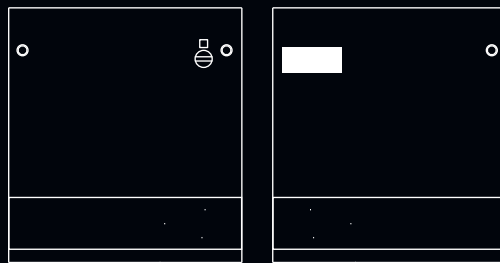
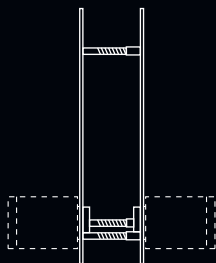


ex. **1237.02.EG**

no. **1337**
SPECIAL



162 x 150 x 2 mm, c-c 30



ex. **1337.032.TA.R**

Kun for "modullås"
Only for "modular lock"

Leveres i sæt inklusiv skruer og Randi-Plug® · Supplied in pairs including screws and Randi-Plug®



Square

Randi-Line® Square by Friis & Moltke Design

.fr

C'est avec grande fierté que nous vous présentons une nouvelle série de garnitures - la **Randi-Line® Square**, créée dans un esprit de simplicité, de flexibilité et de haute qualité.

La nouvelle série est le résultat d'une collaboration fructueuse avec Friis & Moltke Design. La mission était de créer une nouvelle série de poignées, provocante et en contraste avec l'entourage. C'est le monde de l'architecture qui lui a prêté son aspect géométrique simple et plutôt rigide, créant ainsi une impression unique.

Randi-Line® Square est une combinaison d'acier inoxydable brossé mat et d'aluminium anodisé noir - un contraste éblouissant dans les matériaux et la finition, ce qui fait ressortir la perfection technique et la forme magnifique des poignées Randi-line.

Randi-Line® Square est une série de poignées, plaques et rosaces qui s'adapte parfaitement aux exigences du bâtiment moderne. En espérant que vous l'apprécierez à sa juste valeur.

.nl

Wij zijn trots u een nieuwe beslagreeks te kunnen presenteren, ontworpen vanuit een filosofie van eenvoud, flexibiliteit en klasse – **Randi-Line® Square**.

De nieuwe serie is het resultaat van een inspirerende samenwerking met Friis & Moltke Design. De opdracht was, een nieuwe serie handgrepen vorm te geven, uitdagend en contrasterend met de omgeving. De strakke en eenvoudige geometrische uitstraling is ontleend aan de wereld van de architectuur en creëert een unieke impressie.

Randi-Line® Square is een combinatie van matgeslepen rvs en zwart geanodiseerd aluminium – een schitterend contrast qua materiaal en afwerking, dat de technische perfectie en de prachtige vormgeving van de Randi-Line handgrepen nog fraaier doet uitkomen.

Randi-Line® Square is een serie handgrepen, schilden en rozetten die perfect afgestemd is op de eisen van modern bouwen. Wij hopen dat deze bij u in de smaak valt.

.it

Partendo da una filosofia di semplicità, flessibilità ed alta qualità, siamo lieti di presentare una nuova gamma di maniglie e accessori – **Randi-Line® Square**.

Abbiamo creato questa gamma con l'aiuto dei nostri designer e consulenti di Friis & Moltke Design, seguendo il nostro desiderio di dar forma ad una gamma di maniglie, in grado di rispondere alle crescenti sfide esterne. L'espressione geometrica disciplinata e semplice trae ispirazione dal mondo dell'architettura e crea un'impressione di scultura.

Randi-Line® Square è una combinazione di acciaio inossidabile e alluminio anodizzato nero – un contrasto impressionante per materiali utilizzati e finiture che integrano elevati standard estetici e di qualità tecnica con le maniglie Randi-Line.

Randi-Line® Square è una gamma di maniglie, borchie e placche in grado di rispondere alle esigenze degli edifici moderni. Ci auguriamo che la nostra gamma sia di tuo gradimento.



Ingersoll Rand's Security Technologies Sector is a leading global provider of products and services that make environments safe, secure and productive. The Sector's market-leading products include electronic and biometric access control systems; time and attendance and personnel scheduling systems; mechanical locks and portable security, door closers and exit devices, steel doors and frames, architectural hardware and technologies and services for global security markets.

www.ingersollrand.com

Distributed by:

Randi, Ingersoll Rand Security Technologies A/S, Mirabellevej 3, DK-8900 Randers, Tel. +45 86427522, Fax. +45 86439314

©2006 Ingersoll Rand Company